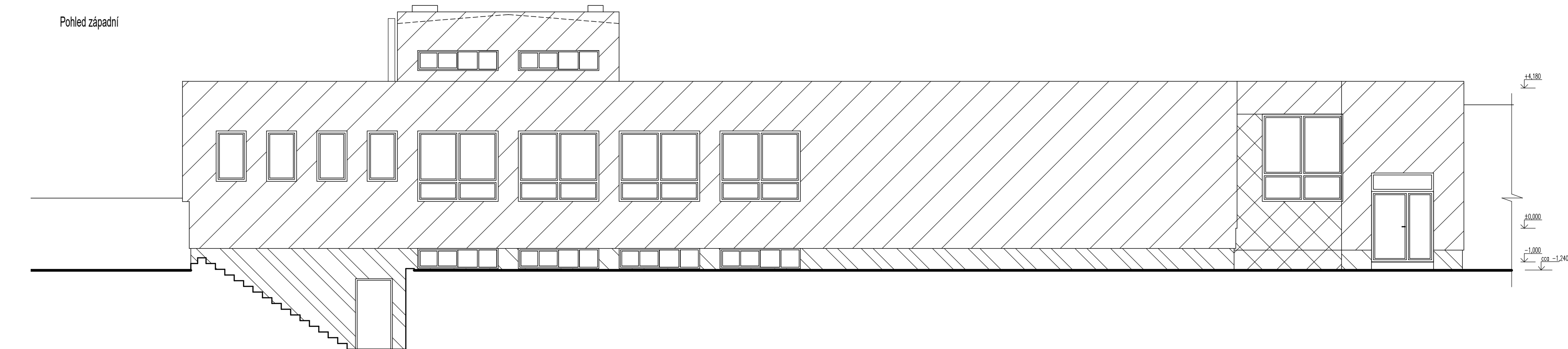


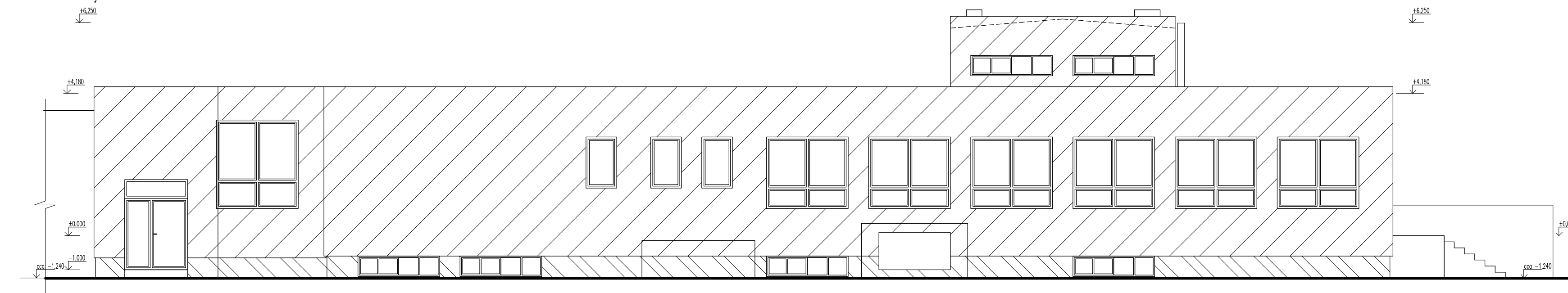
Pohled jižní



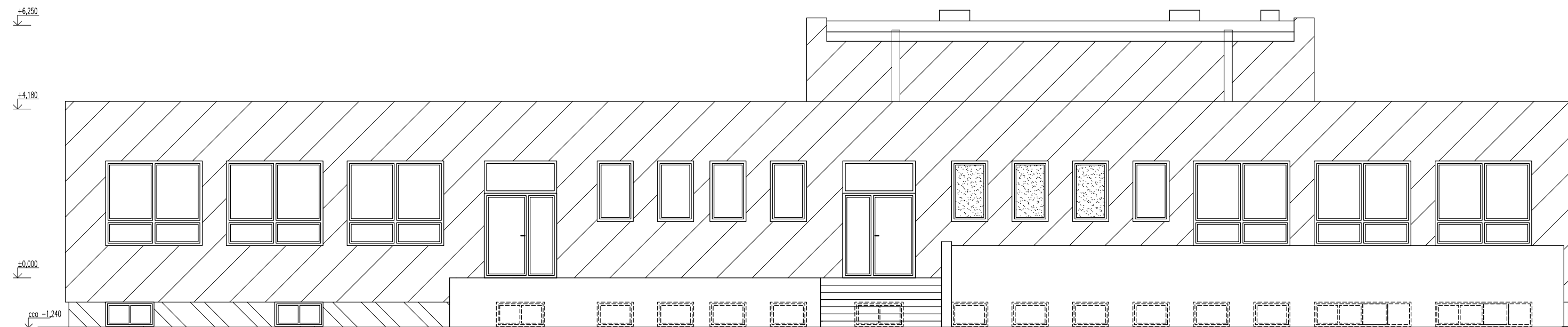
Pohled západní



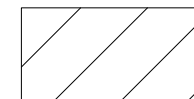
Pohled východní



Pohled severní



Legenda šraf:



oblast PLOCHA:
6 kotev/m² - podklad z děrovaných cihel
tl. izolace 200 mm



oblast SOKL:
6 kotev/m² - podklad z děrovaných cihel
tl. izolace 160 mm



oblast PLOCHA:
6 kotev/m² - podklad z děrovaných cihel
tl. izolace 80 mm

Poznámka:

Podrobný návrh mechanického upevnění ETICS hmoždinkami na účinky sání větru je proveden dle ČSN EN 73 2902.

Návrh počtu kotev předpokládá použití certifikovaných hmoždinek dle ETAG 014.

Návrh tedy počítá s charakteristickou hodnotou únosnosti v tahu ve zdivu z děrovaných cihel 1,2 kN/ks

Ke kotvení tepelné izolace minerálních vláken TR10 tl. 200 mm budou použity univerzální šroubovací hmoždinky pro zápusťnou montáž (za předpokladu použití rozšiřujícího talíku) – typ hmoždinky srovnávejme ověřit provedení výtahových zkoušek před zahájením realizace, kterou chce provést realizující firma. Předpokládaná navržená délka šroubu je 255 mm pro kotvení tepelné izolace tl. 200 mm, efektivní kotvení hloubka hmoždinky je min. 25 mm ve vrstvě dřeva, hloubka kotvení pro zápusťnou montáž je min. 50 mm do zdiva. Při volbě délky hmoždinky je zohledněna tloušťka stávající vnější omítky 20 mm a lepicího tmeľu 10 mm.

V soklové oblasti bude extrudovaný polystyren tl. 160 mm kotven povrchovou montáží hmoždinkami délky 215 mm. Typ hmoždinky je nutno ověřit provedením výtahných zkoušek před zahájením realizace, výtahné zkoušky zajistí dodavatel stavby!!! Výtahné zkoušky budou provedeny zodpovědnou osobou v souladu s pokyny ČSN 73 2902. Kotevní prvky musí být certifikovány dle ETAG 014

DEK
PROJEKT

PROJEKTOVÁ DOKUMENTACE ENERGETICKÉ ÚSPORY OBJEKTU

Základní škola a Mateřská škola Nymburk, Letců R.A.F. 1989, 288 02 Nymburk

projektant: DEKPROJEKT s.r.o.
Tiskařská 10/257
108 00 Praha 10 - Malešice
tel. 234 054 284, info@dekprojet.cz

objednatel: Město Nymburk
Náměstí Přemyslovců 163/20
288 02 Nymburk

stupeň dokumentace:
Dokumentace pro provádění stavby

část dokumentace:
D.1.1. Architektonicko-stavební řešení

obsah výkresu:
Stravovací pavilon
Pohledy - kotevní plán fasády

vypracoval:
Ing. Lucie Hecová

kontroloval:
Ing. David Tesař

zodpovědný projektant:
Ing. David Tesař

paré:

kontroloval:
Ing. David Tesař

Pořadové číslo v deníku autorizované osoby: 771

číslo výkresu:
D.1.1.b) 09

formát: 4x A4

datum: říjen 2025

měřítko: 1:100

č. zakázky: 2025-026919-HecL